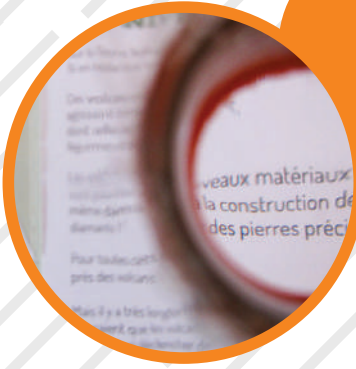


LA LOUPE MAGIQUE

Fabriquez une loupe pour observer la nature et ses insectes de près !



- Une bouteille en plastique avec son bouchon
- Du film étirable
- Des ciseaux
- De l'eau



1
Découpez le haut de la bouteille et découpez le fond du bouchon.



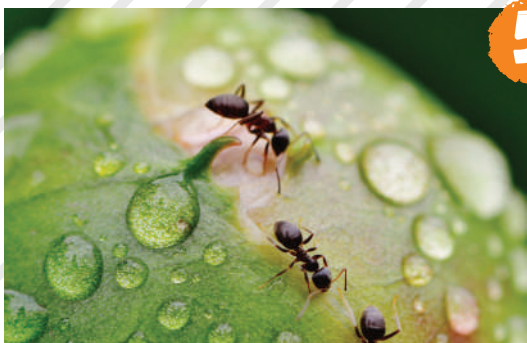
2
Découpez un morceau de film étirable et posez-le sur le goulot de la bouteille. Appuyez un peu dessus pour former une petite cuvette.



3
Versez de l'eau à ras-bord dans la petite cuvette ainsi formée.



4
Découpez un deuxième morceau de film étirable et posez-le délicatement par dessus l'eau. Tendez-le bien pour qu'il soit lisse et maintenez le tout en refermant le bouchon



5
Bravo, vous n'avez plus qu'à aller observer des insectes dans votre jardin grâce à votre loupe.